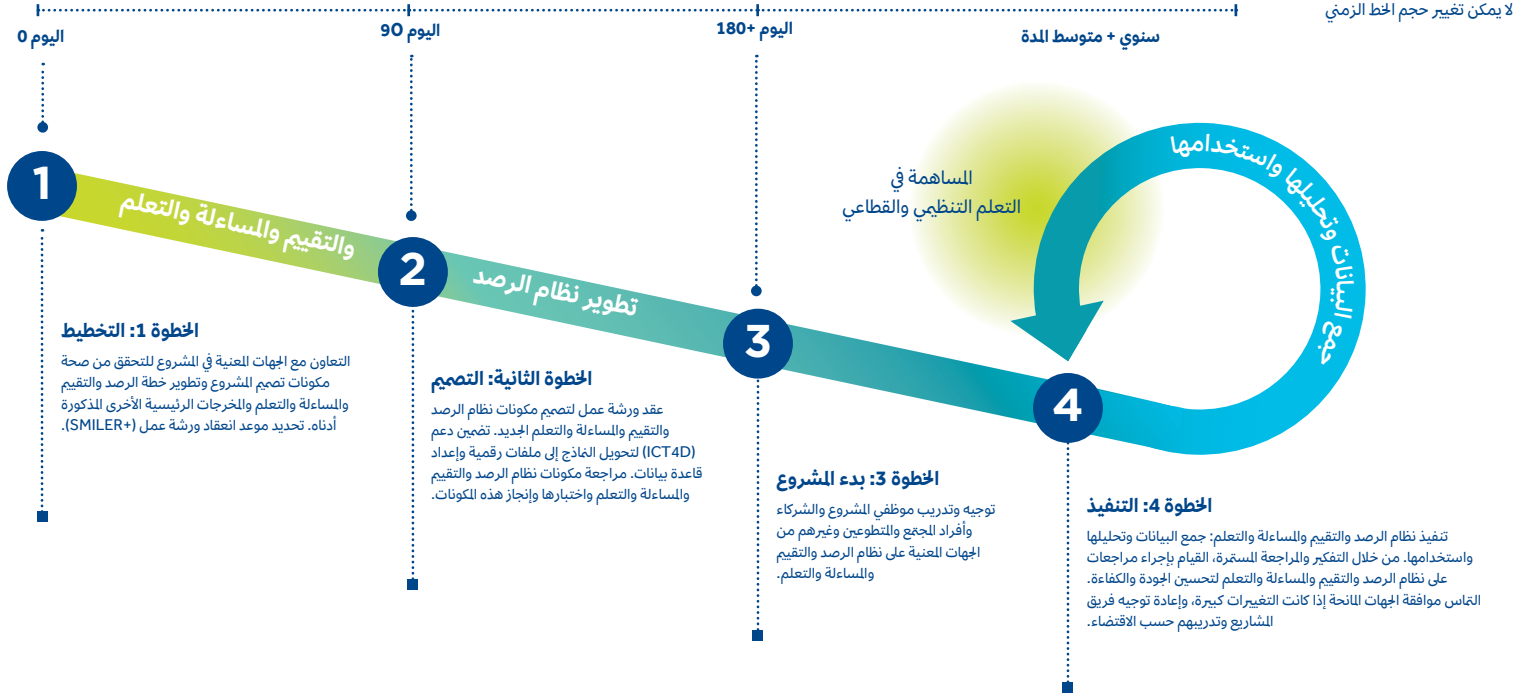




خريطة عملية تطوير نظام الرصد والتقييم والمساءلة والتعلم (SMILER+)

EXAMPLE PROJECT MANAGEMENT CYCLE



مخرجات تصميم المشروع

- نظرية التغيير (TOC)
- إطار النتائج (RF)
- الإطار المنطقي (أو إطار المشروع)
- سرد الرصد والتقييم والمساءلة والتعلم
- ميزانية الرصد والتقييم والمساءلة والتعلم

مخرجات الخطوة 1

- قوائم مراجعة متطلبات سياسة الرصد والتقييم والمساءلة والتعلم
- خطة الرصد والتقييم والمساءلة والتعلم (خطة إدارة الأداء (PMP) او الورقة المرجعية لمؤشر الأداء (PIRS))
- الخطة التنفيذية المفصلة (DIP)
- جدول تتبع أداء المؤشر (IPTT)
- جدول تقرير مؤشر الشريك
- قائمة مراجعة مكونات نظام الرصد والتقييم والمساءلة والتعلم
- قائمة مراجعة الامتثال للبيانات على المستوى القطري
- ورقة عمل تخطيط آلية التغذية الراجعة والشكاوى والاستجابة
- أسئلة التعلم

مخرجات الخطوة 2

- خطة التواصل مع الجهات المعنية
- خريطة (خرائط) تدفق البيانات
- الرسم البياني لآلية التغذية الراجعة
- والشكاوى والاستجابة
- استمارات جمع البيانات والتعليقات
- خطة التعلم
- نماذج التقارير
- جدول مواعيد استحقاق التقارير



المصادر الرئيسية لجميع الخطوات

- [الدليل لـ MEAL DPro](#)
- [قيم ومبادئ البيانات المسؤولة في خدمات الإغاثة الكاثوليكية](#)
- [دليل تيسير \(SMILER+\)](#)
- [ProPack I](#)
- [توجيهات بشأن الرصد والتقييم](#)
- [سياسات وإجراءات الرصد والتقييم والمساءلة والتعلم](#)
- [اليوصلة: معايير إدارة مشاريع خدمات الإغاثة الكاثوليكية](#)

4

الخطوة 4: التنفيذ

تنفيذ نظام الرصد والتقييم والمساءلة والتعلم: جمع البيانات وتحليلها واستخدامها. من خلال التفكير والمراجعة المستمرة، القيام بإجراء مراجعات على نظام الرصد والتقييم والمساءلة والتعلم لتحسين الجودة والكفاءة. التماس موافقة الجهات المانحة إذا كانت التغييرات كبيرة، وإعادة توجيه فريق المشاريع وتدريبهم حسب الاقتضاء.

الأنشطة

1 المراجعة والتنقيح

إجراء فحوصات خفيفة لجودة البيانات من خلال الزيارات الميدانية المنتظمة، وإدراج أسئلة حول جودة البيانات واستخدامها أثناء اجتماعات المشروع الجارية. التواصل مع الجهات المعنية بشأن أي تحديثات أو إصلاحات مقترحة.

2 أنشطة التفكير

مناقشة فعالية نظام الرصد والتقييم والمساءلة والتعلم أثناء أنشطة التفكير، وإدراج أسئلة حول نظام الرصد والتقييم والمساءلة والتعلم في تقييمات منتصف الدة. تحديث نظام الرصد والتقييم والمساءلة والتعلم لتلبية الاحتياجات المتطورة من المعلومات وتحسين نوعية البيانات لضمان إسهامها في الإدارة التكميلية وجودة البرامج وتأثيرها. التواصل مع الجهات المعنية بشأن التغييرات، والتماس موافقة الجهات المانحة، وإعادة توجيه الموظفين وإعادة تدريبهم.



WHO IS RESPONSIBLE

Primary

من المسؤول؟

أساسي

- منسق الرصد والتقييم والمساءلة والتعلم
- مدير المشروع أو رئيس المشروع

المشاركون الآخرون

- موظفو مشروع الرصد والتقييم والمساءلة والتعلم في خدمات الاغاثة الكاثوليكية والمؤسسة الشريكة
- المستشار الفني للرصد والتقييم والمساءلة والتعلم

البوصلة

[الخطوة 1، الإجراء الرئيسي 3](#)

[الخطوة 1، الإجراء الرئيسي 4](#)

3

الخطوة 3: بدء المشروع

توجيه وتدريب موظفي المشروع والشركاء وأفراد المجتمع والمتطوعين وغيرهم من الجهات المعنية على نظام الرصد والتقييم والمساءلة والتعلم.

الأنشطة

1. التوجيه

توجيه موظفي المشروع والشركاء وأفراد المجتمع المحلي وغيرهم من الجهات المعنية إلى نظام الرصد والتقييم والمساءلة والتعلم، مع إبراز كيفية تلبية احتياجاتهم من المعلومات وتوفير الفرص للمشاركة في تفسير النتائج.

2 التدريب

تدريب موظفي المشروع والشركاء والمتطوعين وغيرهم من الجهات المعنية على مسؤوليات الرصد والتقييم والمساءلة والتعلم، حتى يتمكنوا من أداء أدوارهم ومسؤولياتهم أثناء التنفيذ. التخطيط لإجراء تدريبات تشييطية طوال فترة تنفيذ المشروع.



من المسؤول؟

أساسي

- منسق الرصد والتقييم والمساءلة والتعلم

المشاركون الآخرون

- مدير المشروع أو رئيس المشروع
- موظفو مشروع الرصد والتقييم والمساءلة والتعلم في خدمات الاغاثة الكاثوليكية والمؤسسة الشريكة
- خدمات الاغاثة الكاثوليكية والشريك الريادي في القطاع

2

الخطوة الثانية: التصميم

عقد ورشة عمل تصميم مكونات نظام الرصد والتقييم والمساءلة والتعلم الجديد. تصميم دعم (ICT4D) لتحويل النماذج إلى ملفات رقمية وإعداد قاعدة بيانات. مراجعة مكونات نظام الرصد والتقييم والمساءلة والتعلم واختبارها وإنجاز هذه المكونات.

الأنشطة

1 تحضير الموظفين والشركاء للمشاركة في عملية (+SMILER) توجيه المشاركين إلى (+SMILER) والمواضيع الرئيسية، مثل الحماية أو البيانات المسؤولة أو المفاهيم الأساسية للرصد والتقييم والمساءلة والتعلم، وتخصيص مواد للقراءة قبل عقد ورشة العمل حسب الحاجة.

2 صياغة مسودة مكونات نظام الرصد والتقييم والمساءلة والتعلم عقد ورشة عمل لإنشاء مكونات نظام الرصد والتقييم والمساءلة والتعلم. وضع خطة عمل لاستكمال المكونات، ومراجعتها واختبارها حسب الحاجة بعد ورشة العمل.

3 الاختبار والتنقيح

اختبار أدوات جمع البيانات ونماذج التقارير وإنجاز هذه الأدوات. العمل مع فريق عمل (ICT4D) لتكوين منصات قياسية لتلبية المتطلبات الفريدة لبيانات ومرئيات المشروع.



من المسؤول؟

أساسي

- مدير المشروع أو رئيس المشروع
- منسق الرصد والتقييم والمساءلة والتعلم
- ميسر ورشة العمل

المشاركون الآخرون

- المستشار الفني للرصد والتقييم والمساءلة والتعلم
- خدمات الاغاثة الكاثوليكية والشريك الريادي في القطاع
- موظفو مشروع الرصد والتقييم والمساءلة والتعلم في خدمات الاغاثة الكاثوليكية والمؤسسة الشريكة

البوصلة

[الخطوة 7، الإجراء الرئيسي 4](#)

1

الخطوة 1: التخطيط

التعاون مع الجهات المعنية في المشروع للتحقق من صحة مكونات تصميم المشروع وتطوير خطة الرصد والتقييم والمساءلة والتعلم ووثائق التوجيه الرئيسية. تحديد موعد انعقاد ورشة عمل (+SMILER).

الأنشطة

1 التحقق من صحة مكونات تصميم المشروع

كجزء من أنشطة أكبر للتحقق من صحة تصميم المشروع، فم الشركاء في مراجعة نظرية التغيير القائمة على الأدلة، وتنقيح أهداف المشروع وافتراضاته المهمة، وتحديث المؤشرات وطرق القياس، ومراجعة المحتوى السردى للرصد والتقييم والمساءلة والتعلم، والتأكد من وجود ميزانية مناسبة للرصد والتقييم والمساءلة والتعلم.

2 وضع تصور لمكونات نظام الرصد والتقييم والمساءلة والتعلم إشراك الجهات المعنية في المشروع لإنشاء المكونات التأسيسية لنظام الرصد والتقييم والمساءلة والتعلم. تحديد ودمج جميع المؤشرات المحددة من خطوة تصميم المشروع في خطة الرصد والتقييم والمساءلة والتعلم، بما في ذلك النتائج العالية لخدمات الاغاثة الكاثوليكية ومؤشرات إدارة سلسلة الإمداد، حسب الاقتضاء. تحديد مسار التركيز والتوقيت للرصد الخفيف والتوثيق في الخطة التنفيذية المفصلة. مراجعة كافة المستندات من حيث اكتمالها وجودتها.

3 التخطيط لورشة العمل أو جلسات العمل

تحديد موعد انعقاد ورشة العمل، ومن يجب أن يحضر. تحديد ميسر لورشة العمل وتزويدهم بنظرة عامة حول متطلبات الرصد والتقييم والمساءلة والتعلم وقرارات التخطيط وفقاً لأداة تخطيط ورشة العمل (+SMILER).



من المسؤول؟

أساسي

- مدير المشروع (PM) أو رئيس المشروع (COP)
- منسق الرصد والتقييم والمساءلة والتعلم

المشاركون الآخرون

- ميسر ورشة العمل
- المستشار الفني للرصد والتقييم والمساءلة والتعلم
- خدمات الاغاثة الكاثوليكية والشريك الريادي في القطاع

البوصلة

[الخطوة 7](#)