






# Participación del sector privado en CRS

La participación con el sector privado, junto con otras instituciones, puede promover el bien común y contribuir a poner "la economía al servicio de los ciudadanos".<sup>1</sup>



Foto de Jake Lyell para CRS

Catholic Relief Services (CRS) no es ajena a la participación con el sector privado (PSP); ha sido una parte fundamental de nuestra programación global en todos los sectores. Reconociendo que las empresas del sector privado son una parte fundamental de las comunidades y sociedades en las que trabaja CRS, la Estrategia de Visión 2030 de CRS renueva el compromiso de CRS de colaborar con el sector privado, junto con otras instituciones locales, por las siguientes razones:

-  Elaborar soluciones sostenibles para los desafíos del desarrollo.
-  Mejorar la eficacia del programa.
-  Promover el liderazgo local.
-  Llegar a las personas a escala.
-  Aumentar la competitividad de las adjudicaciones y el acceso a la financiación.

CRS define la PSP como el diverso y sólido conjunto de relaciones con empresas con fines de lucro de todos los tamaños, desde microempresas informales hasta corporaciones multinacionales, que están arraigadas en el valor compartido e impulsadas por los desafíos humanitarios y de desarrollo que CRS busca abordar en su Visión 2030.

CRS colabora con las empresas del sector privado de diversas maneras, en función de las limitaciones de la empresa, los resultados compartidos que persigue y el modo en que la colaboración puede contribuir a un cambio transformador en los sistemas de mercado y las sociedades. Las formas en que CRS participa incluyen, entre otras:

- Influir y/o ayudar a las empresas del sector privado a mejorar los productos, servicios, oportunidades y prácticas para servir mejor y trabajar con las poblaciones marginadas o vulnerables.
- Facilitar los vínculos entre las empresas del sector privado, los organismos públicos, las organizaciones de la sociedad civil, los institutos de investigación y las comunidades.
- Conocer y desarrollar enfoques de desarrollo alternativos desde y con el sector privado.
- Compartir los riesgos con las empresas del sector privado para fomentar la innovación en productos, servicios, relaciones comerciales y modelos de prestación que aborden los retos humanitarios y de desarrollo.
- Fortalecer la capacidad de las empresas del sector privado.
- Ayudar a individuos, grupos u organizaciones de la sociedad civil a crear empresas del sector privado.
- Generar demanda y mejorar el poder adquisitivo de las familias y comunidades marginadas o vulnerables, en particular para los productos y servicios que mejoran la vida.

<sup>1</sup> Tomado de las declaraciones del Papa Francisco en una conferencia con líderes mundiales y economistas del Fondo Monetario Internacional, el Banco Mundial y los gobiernos, febrero de 2020. Citado en O'Connell G. *Pope Francis: A vibrant economy must put an end to poverty*. America The Jesuit Review, ejemplar del 2 de marzo de 2020.

**Figura 1** La lógica de la participación con el sector privado.



Promover el liderazgo local

La Figura 1 ilustra la siguiente lógica para la participación con el sector privado:

- 1** CRS participa con las empresas del sector privado, desarrollando relaciones de colaboración basadas en valores compartidos y resultados beneficiosos para todos.
- 2** En cooperación con CRS, las empresas del sector privado utilizan su experiencia e ideas innovadoras para desarrollar nuevas formas de ofrecer oportunidades, productos y servicios que aborden los objetivos humanitarios y de desarrollo. Invierten sus propios recursos humanos y financieros para hacer operativos los nuevos modelos de forma comercialmente viable.
- 3** Una vez finalizada la colaboración con CRS, las empresas del sector privado siguen ofreciendo oportunidades, productos y servicios, incluso a personas marginadas o vulnerables, y pueden ampliar la oferta o inspirar a otras empresas del sector privado a copiar sus innovaciones.
- 4** Con el tiempo, cada vez más personas utilizan las oportunidades, los productos y los servicios, lo que contribuye a que desarrollen su potencial en familias prósperas, comunidades resistentes y paisajes florecientes.

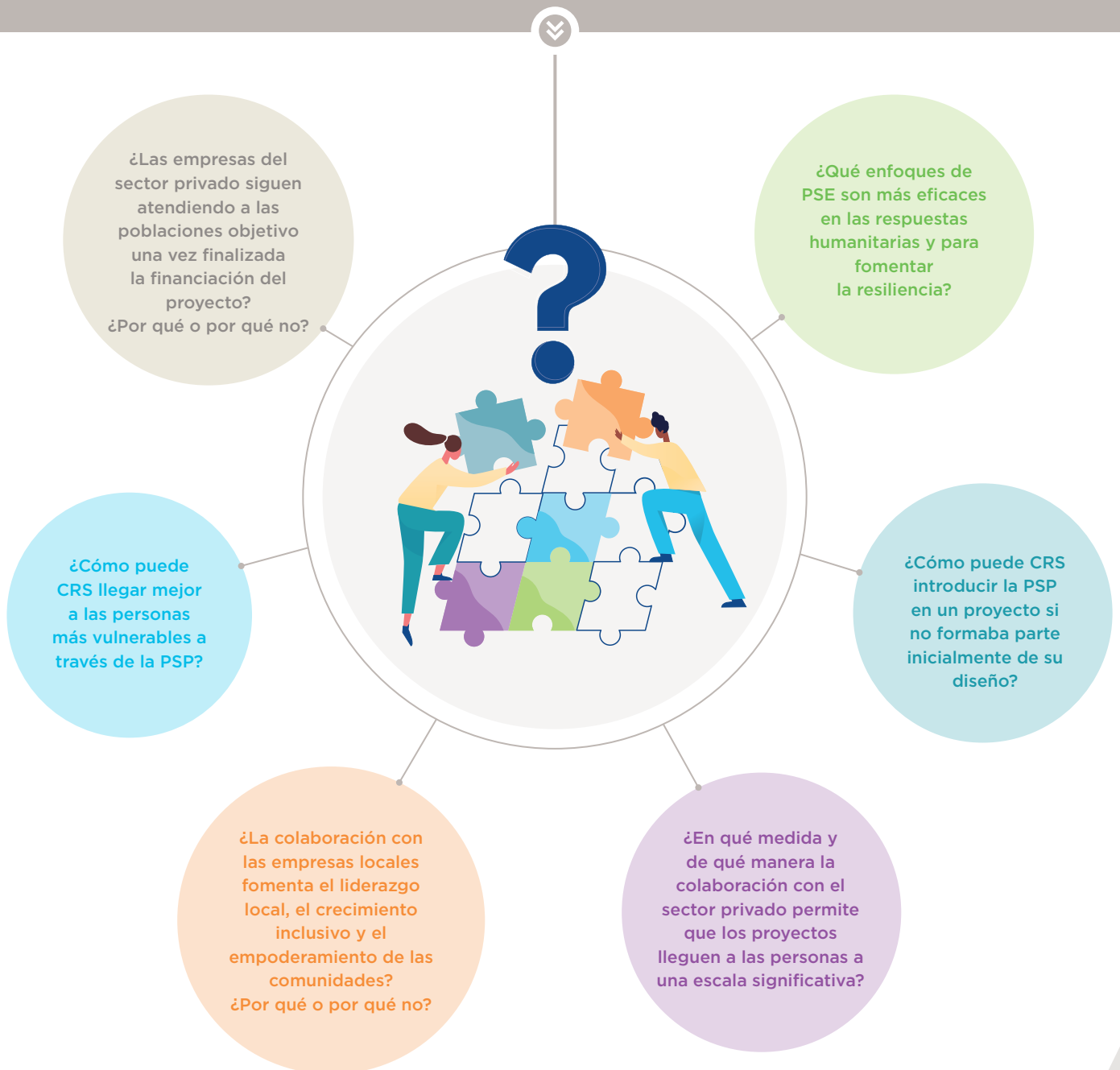
La participación con el sector privado contribuye a cada una de las cinco áreas de objetivos de la Visión 2030 de CRS y a menudo es transversal. La Figura 2 esboza una teoría del cambio<sup>2</sup> que describe cómo la PSP contribuye a los objetivos generales de CRS.

Figura 2 Teoría del cambio de la participación del sector privado



<sup>2</sup> La teoría del cambio está organizada de la siguiente manera: muestra cómo los Objetivos de la Visión 2030 de CRS se alinean con los impactos descritos; describe cómo las comunidades, las familias y las personas pueden beneficiarse con la interacción con las empresas del sector privado que han mejorado su forma de trabajar; describe las formas en que las empresas del sector privado pueden ser más inclusivas y atienden y trabajan mejor con las comunidades, las familias y las personas como resultado de la colaboración con CRS; y resume los resultados de las actividades de CRS con el sector privado.

Las preguntas de la agenda de aprendizaje de la PSP nos ayudan a orientar nuestro enfoque para aplicar eficazmente la PSP. También destacan los temas importantes para CRS, en particular su Visión 2030.



Para obtener más información sobre las métricas clave de la PSP, la justificación de la PSP, la teoría del cambio y la agenda de aprendizaje, consulte el documento completo: [Participación del sector privado en CRS - Teoría de cambio, métricas clave y agenda de aprendizaje en CRS Publications.](#)