

مشاركة القطاع الخاص في خدمات الإغاثة الكاثوليكية

يمكن للمشاركة مع القطاع الخاص جنبًا إلى جنب مع المؤسسات الأخرى تعزيز الصالح العام والمساهمة في وضع "الاقتصاد في خدمة الناس".¹

تصوير جيك لابل لصالح خدمات الإغاثة الكاثوليكية

تعرف خدمات الإغاثة الكاثوليكية مشاركة القطاع الخاص بأنها المجموعة المتنوعة والقوية من العلاقات مع المؤسسات الهادفة للربح من جميع الأحجام — من المشروعات الصغيرة غير الرسمية إلى الشركات متعددة الجنسيات — والتي تكون ذات قيمة مشتركة ومدفوعة بالتحديات الإنسانية والتنموية التي تسعى خدمات الإغاثة الكاثوليكية إلى التعامل معها في رؤية 2030.

خدمات الإغاثة الكاثوليكية (CRS) ليست غريبة على مشاركة القطاع الخاص (PSE)؛ لقد كانت جزءًا مهمًا من برامجنا العالمية عبر القطاعات. اعترافًا بأن مؤسسات القطاع الخاص جزء أساسي من المجتمعات والجمعيات التي تعمل فيها خدمات الإغاثة الكاثوليكية، تجدد إستراتيجية رؤية 2030 لخدمات الإغاثة الكاثوليكية التزام خدمات الإغاثة الكاثوليكية بالتعامل مع القطاع الخاص، جنبًا إلى جنب مع المؤسسات المحلية الأخرى، للأسباب التالية:

لتطوير حلول مستدامة لتحديات التنمية.

لتحسين فعالية البرنامج.

لتعزيز القيادة المحلية.

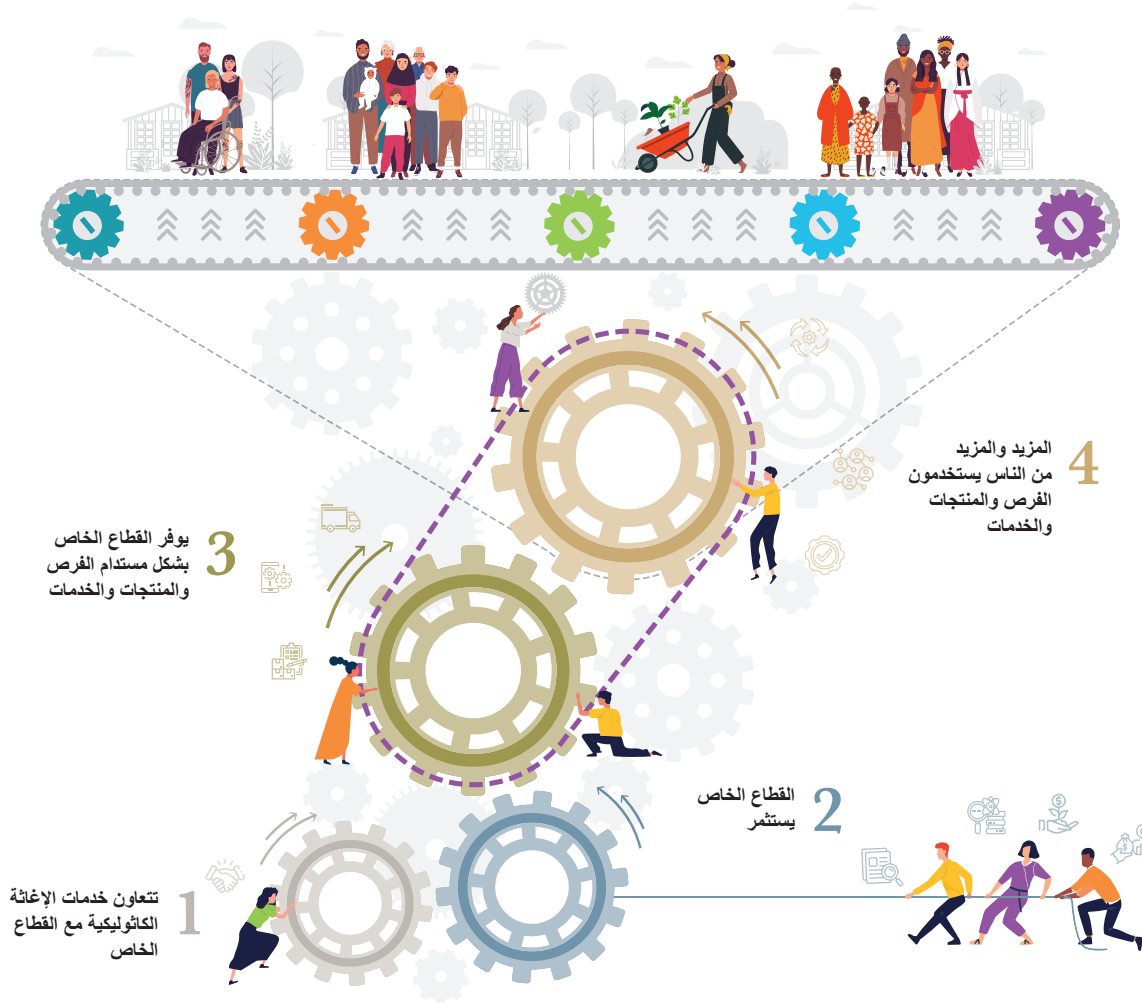
لوصول إلى الناس على نطاق واسع.

لزيادة القدرة التنافسية على المنح والحصول على التمويل.

تتعاون خدمات الإغاثة الكاثوليكية مع مؤسسات القطاع الخاص بطرق متنوعة اعتمادًا على قيود المؤسسة والنتائج المشتركة التي تسعى وراءها هذه المؤسسة وكيف يمكن للتعاون أن يساهم في التغيير التحويلي في أنظمة ومجتمعات السوق. تشمل الطرق التي تشرك بها خدمات الإغاثة الكاثوليكية، على سبيل المثال لا الحصر:

- التأثير و/أو مساعدة مؤسسات القطاع الخاص على تحسين المنتجات والخدمات والفرص والممارسات لخدمة السكان المهمشين أو المعرضين للخطر والعمل معهم بشكل أفضل.
- تسهيل الروابط بين مؤسسات القطاع الخاص والهيئات العامة ومنظمات المجتمع المدني ومعاهد الأبحاث والمجتمعات.
- التعرف على منهجيات التنمية البديلة وتطويرها من القطاع الخاص ومعه.
- مشاركة المخاطر مع مؤسسات القطاع الخاص لتشجيع الابتكار في المنتجات والخدمات والعلاقات التجارية ونماذج التسليم التي تتصدى للتحديات الإنسانية والإنمائية.
- تقوية قدرات مؤسسات القطاع الخاص.
- مساعدة الأفراد أو الجماعات أو منظمات المجتمع المدني على بدء مشاريع القطاع الخاص.
- توليد الطلب وتحسين القوة الشرائية بين الأسر والمجتمعات المهمشة أو المعرضة للخطر، لا سيما للمنتجات والخدمات التي تعمل على تحسين الحياة.

يدرك الناس إمكاناتهم في الأسر المزدهرة والمجتمعات المرنة والنطاقات المزدهرة



الشكل 1 يوضح المنطق التالي للتعامل مع القطاع الخاص:

3 بعد اكتمال التعاون مع خدمات الإغاثة الكاثوليكية، تواصل مؤسسات القطاع الخاص توفير الفرص والمنتجات والخدمات، بما في ذلك للأشخاص المهمشين أو الضعفاء، وقد توسع نطاق التوريد أو تلهم مؤسسات القطاع الخاص الأخرى لنسخ ابتكاراتها.

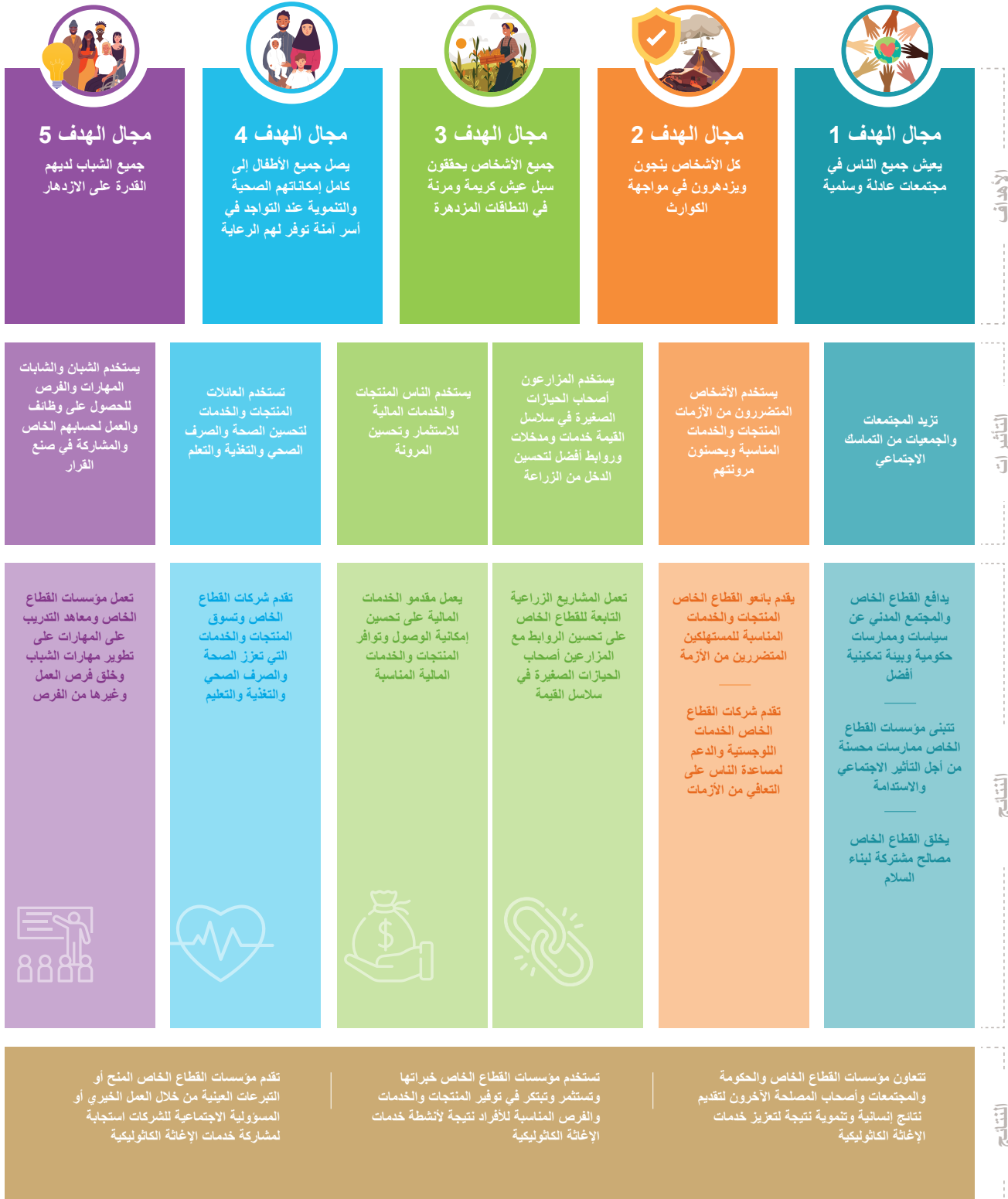
4 بمرور الوقت، يستفيد المزيد والمزيد من الناس من الفرص والمنتجات والخدمات، مما يساهم في تحقيقهم لإمكاناتهم في ازدهار الأسر والمجتمعات المرنة والنطاقات المزدهرة.

1 تتعاون خدمات الإغاثة الكاثوليكية مع مؤسسات القطاع الخاص، وتطور علاقات تعاونية قائمة على القيم المشتركة والنتائج التي تحقق الربح لكل الأطراف.

2 بالتعاون مع خدمات الإغاثة الكاثوليكية، تستخدم مؤسسات القطاع الخاص خبراتها وأفكارها المبتكرة لتطوير طرق جديدة لتوفير الفرص والمنتجات والخدمات التي تعالج الأهداف الإنسانية والإنمائية. إنهم يستثمرون مواردهم البشرية والمالية الخاصة لتفعيل النماذج الجديدة بطريقة مجدية تجاريًا.

تساهم المشاركة مع القطاع الخاص في كل مجال من مجالات الأهداف الخمسة في رؤية خدمات الإغاثة الكاثوليكية لعام 2030 وغالبًا ما تكون شاملة لعدة قطاعات. يوضح الشكل 2 نظرية التغيير² ويصف كيفية مساهمة مشاركة القطاع الخاص في أهداف خدمات الإغاثة الكاثوليكية الشاملة.

الشكل 2 نظرية التغيير في مشاركة القطاع الخاص



² يتم تنظيم نظرية التغيير على النحو التالي: الأهداف إظهار كيف تتوافق أهداف رؤية 2030 لخدمات الإغاثة الكاثوليكية مع الآثار الموضحة؛ التأثيرات تصف كيف يمكن للمجتمعات والأسر والأفراد الاستفادة من التفاعل مع مؤسسات القطاع الخاص التي حسنت طريقة عملها؛ النتائج تصف الطرق التي يمكن أن تصبح بها مؤسسات القطاع الخاص أكثر شمولاً وتخدم بشكل أفضل وتعمل مع المجتمعات والأسر والأفراد نتيجة للتعاون مع خدمات الإغاثة الكاثوليكية؛ المخرجات تلخص نتائج أنشطة خدمات الإغاثة الكاثوليكية مع القطاع الخاص.

تساعد أسئلة أجندة التعلم لمشاركة القطاع الخاص الواردة أدناه في توجيه المنهجية الخاصة بنا لتنفيذ مشاركة القطاع الخاص بشكل فعال. كما أنها تسلط الضوء على المشكلات المهمة بالنسبة لخدمات الإغاثة الكاثوليكية، ولا سيما رؤيتها لعام 2030.



i

لمزيد من المعلومات عن المقاييس الرئيسية لـ PSE ، و الأسباب المنطقية لـ PSE ، ونظرية التغيير وأجندة التعلم ،

يرجى زيارة الوثيقة الخاصة بالمشاركة الكاملة للقطاع الخاص في CRS نظرية التغيير ، والقياسات الرئيسية وأجندة التعلم.

crs.org

228 West Lexington
Street, Baltimore,
MD 21201-3443
الولايات المتحدة الأمريكية

حقوق الطبع والنشر © لعام 2021 محفوظة لمنظمة خدمات الإغاثة الكاثوليكية.
جميع الحقوق محفوظة.

CRS
CATHOLIC RELIEF SERVICES